

向井潤吉

みちのくを歩く

開館時間：10時～18時（最終入館は17時30分まで）

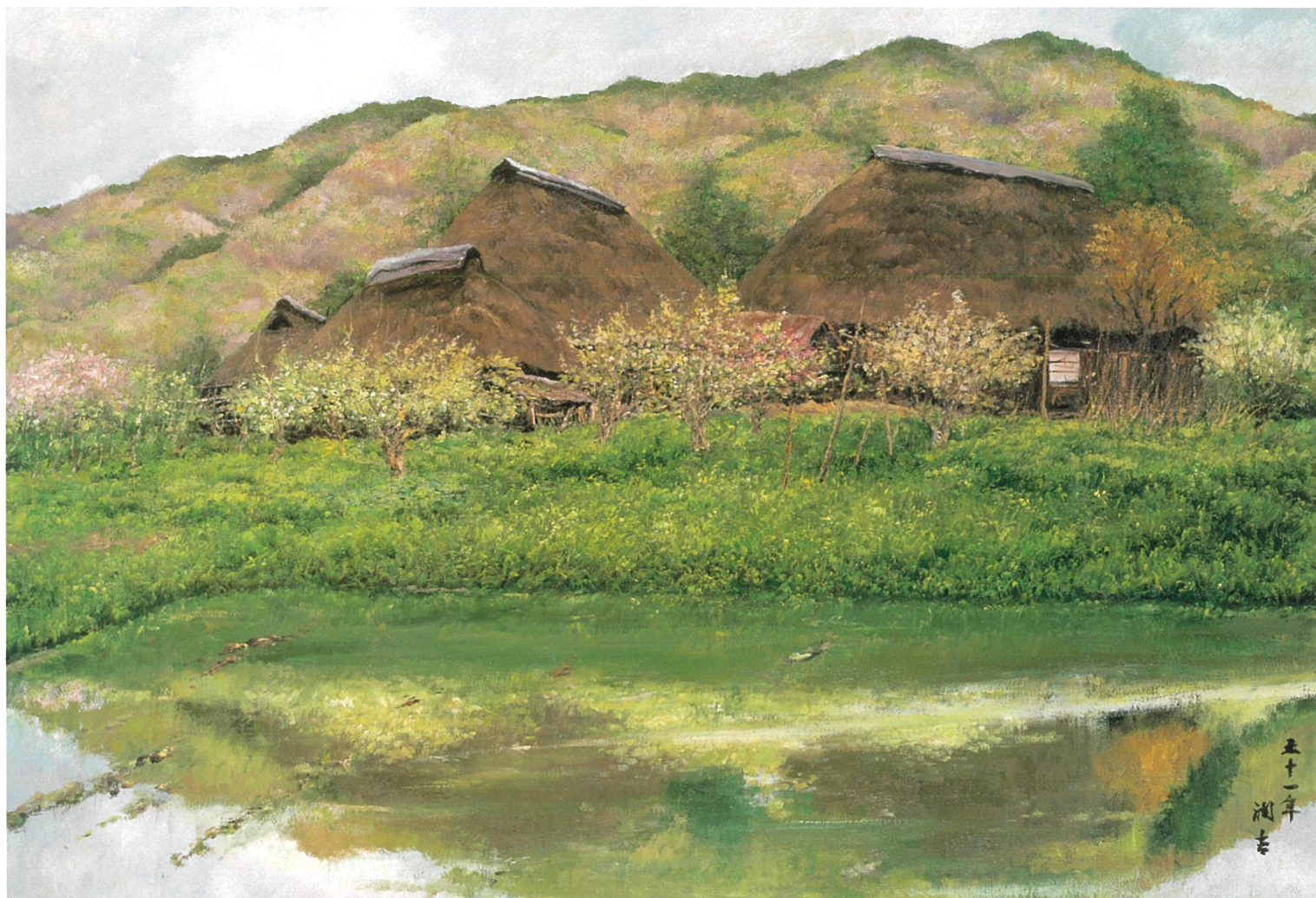
休館日：毎週月曜日（ただし、祝・休日の場合は開館し、翌日休館）

観覧料：一般200円（160円）、大高生150円（120円）、65歳以上／中小生100円（80円）

※障害者の方は100円（80円）。ただし障害者で小・中・高・大学生、および障害者の介護者（当該障害者1名に付き、1名に限る）は無料。

※小・中学生は土、日、祝・休日、夏休み期間は無料。
※証明書を提示のうえ、お申し出ください。※（内）は20名以上の団体料金。

2015年4月4日（土）～7月26日（日）



《春映》【岩手県遠野市宮守町】、1976年

交通案内

- ▶東急田園都市線「駒沢大学」駅西口 徒歩10分 ▶東急世田谷線「松陰神社前」駅 徒歩17分
- ▶東急バス（渋05）渋谷駅～弦巻営業所「駒沢中学校」徒歩3分 ▶東急バス（等11）祖師ヶ谷大蔵駅～等々力操車場「駒沢三丁目」徒歩3分
- ▶東急バス（渋11）渋谷駅～田園調布駅「駒沢大学駅前」徒歩10分 ▶東急バス（渋12）渋谷駅～二子玉川駅・高津営業所「駒沢大学駅前」徒歩10分

世田谷美術館分館

向井潤吉アトリエ館 〒154-0016
東京都世田谷区弦巻 2-5-1
TEL 03-5450-9581 <http://www.mukaijunkichi-annex.jp/>



《北端の村》【青森県下北郡東通村尻屋、尻屋峠入口】、1962年



《御代宿初秋》【福島県郡山市湖南町三代】、1965年



《水辺の曲り家》【岩手県花巻市大迫町内川目】、1976年



《山家雪意》【宮城県刈田郡七ヶ宿町間】、1961年



《道ばたの旅籠屋》【福島県郡山市湖南町三代】、1965年頃

向井潤吉

みちのくを歩く

日本各地の民家を訪ね歩き、四季折々の風景のなかにその佇まいを描き続けた向井潤吉(1901-1995)。なかでも青森、岩手、宮城、福島といった、古くはみちのく(陸奥)と呼ばれた地域には好んで足を運びました。その土地固有の風土や自然環境に密着してこそ美しいと信じて向井が描いた民家の姿——芽吹きから初夏にかけての瑞々しい季節を描いた作品であっても、その景色には、厳しい冬を越してゆく土地の持つ力強さが内包されています。本展では、みちのくを歩いた向井潤吉の足跡を辿る作品をはじめ、さらに東北各地で制作された諸作品もご紹介いたします。

かつて向井潤吉のアトリエであり、住まいでもあった家屋を美術館とした当館のメインの展示室は、岩手県一関から移築した土蔵を改築したものです。遠い日に、岩手の地に根差していたこの空間で、民家に深い思いを抱いた画家の作品をお楽しみください。



移築した土蔵(アトリエ)にて1975年頃

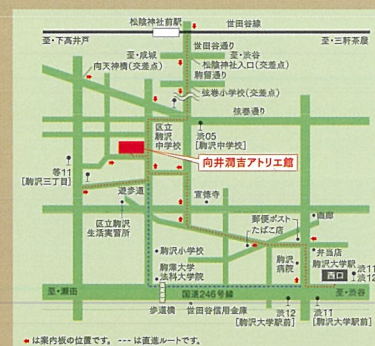
世田谷美術館分館 向井潤吉アトリエ館

〒154-0016 東京都世田谷区弦巻2-5-1
TEL 03-5450-9581
<http://www.mukaijunkichi-annex.jp/>

交通案内 東急田園都市線「駒沢大学」駅西口 徒歩10分
東急世田谷線「松陰神社前」駅 徒歩17分
東急バス(渋05) 渋谷駅～弦巻営業所「駒沢中学校」徒歩3分
東急バス(等11) 祖師ヶ谷大蔵駅～等々力操車場「駒沢三丁目」徒歩3分
東急バス(渋11) 渋谷駅～田園調布駅「駒沢大学駅前」徒歩10分
東急バス(渋12) 渋谷駅～二子玉川駅・高津営業所「駒沢大学駅前」徒歩10分



©宮本和義



●は案内板の位置です。---は徒歩ルートです。

世田谷美術館

〒157-0075 東京都世田谷区砧公園1-2 TEL 03-3415-6011(代表)
展覧会のご案内: TEL 03-5777-8600(ハローダイヤル)
<http://www.setagayaartmuseum.or.jp/>
※詳細はホームページなどでご確認ください。

同時開催企画展

- 東宝スタジオ展 映画=創造の現場
2015年2月21日(土)～4月19日(日)
- 速水御舟とその周辺
2015年5月2日(土)～7月5日(日)

同時開催ミュージアム コレクション

- 世田谷に住んだ東宝スタジオゆかりの作家たち
2015年1月4日(日)～4月12日(日)
- <それぞれのふたり>シリーズ 「渡辺豊重と平野甲賀」
2015年4月21日(火)～7月20日(月・祝)



世田谷美術館分館 清川泰次記念ギャラリー
〒157-0066 東京都世田谷区成城2-22-17
TEL 03-3416-1202 <http://www.kiyokawataiji-annex.jp/>
清川泰次 イン・シカゴ
2015年4月4日(土)～7月26日(日)

©宮本和義



©宮本和義

世田谷美術館分館 宮本三郎記念美術館
〒158-0083 東京都世田谷区奥沢5-38-13
TEL 03-5483-3836 <http://www.miyamotosaburo-annex.jp/>
宮本三郎の美術史教室
2015年4月4日(土)～7月26日(日)