

《雲とみ仏たち(中国大同雲崗)》1980年



《妙高高原》[新潟県中頸城郡妙高高原町] 1964年

異国の 空の下で

向井潤吉

2014年8月9日(土) ▼ ▼ ▼ 12月7日(日)

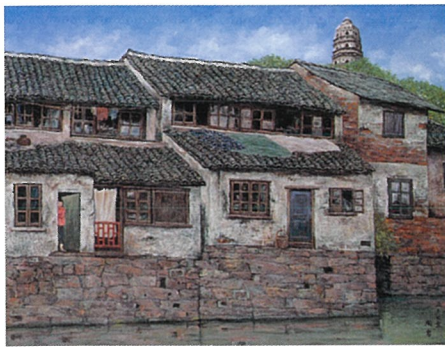
世田谷美術館分館
向井潤吉アトリエ館

〒154-0016 東京都世田谷区弦巻 2-5-1
TEL 03-5450-9581 <http://www.mukaijunkichi-annex.jp/>

開館時間 ● 10時～18時 (最終入館は17時30分まで) 休館日 ● 毎週月曜日
(ただし、祝・休日と重なった場合は開館し、翌日休館)
観覧料 ● 一般200円(160円)、大高生150円(120円)、
65歳以上/小学生100円(80円)
※ 障害者の方は100円(80円)。ただし障害者で小・中・高・大学生、
および障害者の介護者(当該障害者1名につき、1名に限る)は無料。
証明書をご提示のうえ、お申し出ください。
※ (内)は20名以上の団体料金。※ 小・中学生は土、日、祝・休日、夏休み期間は無料。

交通案内 ● 東急田園都市線「駒沢大学」駅西口 徒歩10分
● 東急世田谷線「松陰神社前」駅 徒歩17分
● 東急バス(乗05)渋谷駅～弦巻営業所「駒沢中学校」 徒歩3分
● 東急バス(乗11)祖師ヶ谷大蔵駅～等々力操車場「駒沢三丁目」 徒歩3分
● 東急バス(乗11)渋谷駅～田園調布駅「駒沢大学駅前」 徒歩10分
● 東急バス(乗12)渋谷駅～二子玉川駅「高津営業所」駒沢大学駅前」 徒歩10分

五十五
年夏



〈塔と壁〉【中国蘇州】1982年



〈ピンチョの丘を望む〉【イタリア】1959-1960年頃



〈ヨーロッパ風景(シャルトルの小川)〉【フランス】1959-60年頃

向井潤吉

1901年に京都で生を受けた向井潤吉は、その幼少時代に千年の都を囲む風土と、ここに育まれた文化を素肌で感じ育ちました。やがて、青年となった向井は洋画に関心を寄せ、画家を志します。その素直な情熱は生涯にわたって彼の心の中に保たれ、さまざまな題材へと関心を広げさせました。

草屋根の民家という独特な画題による作品群は、向井潤吉を語るうえで欠くことのできないものですが、この展覧会では、これらとは大いに趣の異なる作品の数々をご紹介します。

1920年代の終わりに西洋美術の研究のためにルーヴル美術館で描いた古典名画の模写作品、また、1950年代にヨーロッパ各地を旅して描いた作品、そして1960年代に中国に取材した作品などを見渡しますと、その画面には向井潤吉の画家としての眼差しが隅々にまで行き届いていることを感じます。それは、向井潤吉が長年にわたって日本の風土から受けとってきた光や風、あるいは文化的背景とは異なった世界に向かって、自身の興味や関心を深めていく過程が定着しているからなのでしょう。展覧会にならぶ民家を題材とした作品と見比べていただきながら、向井潤吉の画家としての眼差しの奥深さを堪能していただければと思います。

異国の空の下で



〈トレド新春〉【スペイン】1960年



〈パリの風景〉【フランス】1959-60年頃



〈げらの花をもつ女(ルノワールの模写)〉1927年

世田谷美術館分館 向井潤吉アトリエ館

〒154-0016 東京都世田谷区弦巻2-5-1
TEL 03-5450-9581
<http://www.mukaijunkichi-annex.jp/>

交通案内 東急田園都市線「駒沢大学」駅西口 徒歩10分
東急世田谷線「松陰神社前」駅 徒歩17分
東急バス(渋05) 渋谷駅～弦巻営業所「駒沢中学校」徒歩3分
東急バス(等11) 祖師ヶ谷大蔵駅～等々力操車場「駒沢三丁目」徒歩3分
東急バス(渋11) 渋谷駅～田園調布駅「駒沢大学駅前」徒歩10分
東急バス(渋12) 渋谷駅～二子玉川駅・高津営業所「駒沢大学駅前」徒歩10分



©宮本和義



世田谷美術館

〒157-0075 東京都世田谷区砧公園1-2
TEL 03-3415-6011 (代表)
展覧会のご案内: TEL 03-5777-8600 (ハローダイヤル)
<http://www.setagayaartmuseum.or.jp/>
※詳細はホームページなどでご確認ください。

同時開催企画展

- ポストン美術館 華麗なるジャポニスム展
—印象派を魅了した日本の美—
2014年6月28日(土)～9月15日(月・祝)
 - 松本瑠樹コレクション ユートピアを求めて
ポスターに見るロシア・アヴァンギャルドとソヴィエト・モダニズム
2014年9月30日(火)～11月24日(月・休)
 - 難波田史男の世界展
2014年12月6日(土)～2015年2月8日(日)
- 同時開催ミュージアム コレクション
塩田コレクション 北大路魯山人展 2014年9月28日(日)～12月21日(日)



©宮本和義

世田谷美術館分館 清川泰次記念ギャラリー

〒157-0066 東京都世田谷区成城2-22-17
TEL 03-3416-1202 <http://www.kiyokawataiji-annex.jp/>
清川泰次 一色との対話
2014年8月9日(土)～12月7日(日)



©宮本和義

世田谷美術館分館 宮本三郎記念美術館

〒158-0083 東京都世田谷区奥沢5-38-13
TEL 03-5483-3836 <http://www.miyamotosaburo-annex.jp/>
開館10周年 宮本三郎の仕事1940's-1950's
従軍体験と戦後の再出発
2014年8月9日(土)～12月7日(日)