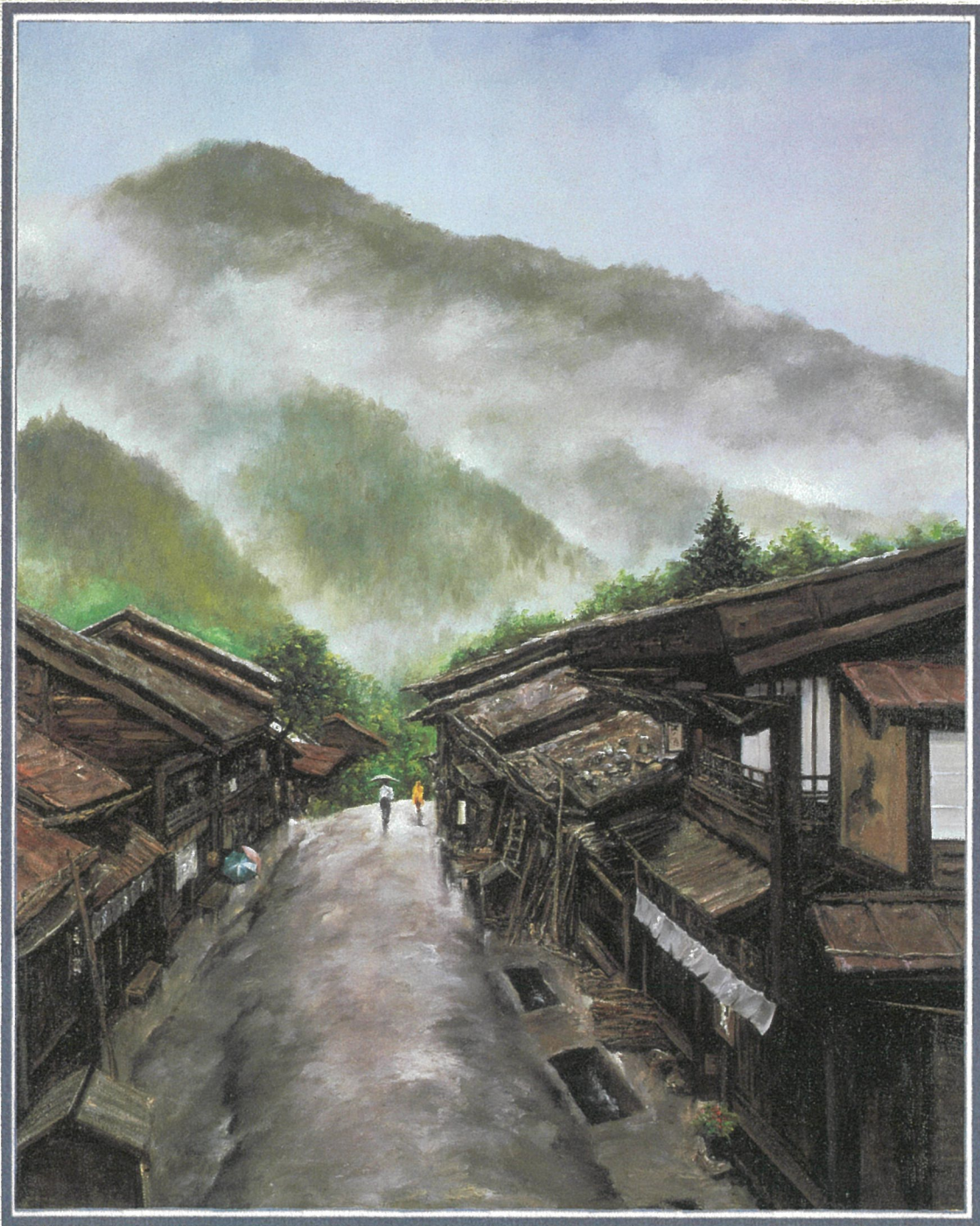


雨後・雪意

向井潤吉が描いた
雨の道、雪の村



(微雨 [長野県木曾郡南木曾町妻籠]) 1974年



世田谷美術館分館

向井潤吉アトリエ館

2010年12月4日(土) — 2011年3月21日(月・祝)

〒154-0016 東京都世田谷区弦巻 2-5-1 TEL.03-5450-9581 www.mukaijunkichi-annex.jp

東急田園都市線「駒沢大学」駅西口 徒歩 10 分 / 東急世田谷線「松陰神社前」駅 徒歩 17 分

◎開館時間：午前10時～午後6時(入館は午後5時30分) ◎休館日：毎週月曜日(ただし祝日の場合は開館、翌日休館)、年末年始(12月29日～1月3日) ◎観覧料：一般200円(160円)、大・高生150円(120円)、65歳以上・中小生100円(80円) ※()内は20名以上の団体料金。中・小生は土・日・祝休日は無料。障害者の方(一般・65歳以上)は、100円となります。障害者(大学生以下)と介助の方(障害者の方1名につき1名)は無料。

雨後・雪意

向井潤吉が描いた雨の道、雪の村

向井潤吉の描く民家の魅力のひとつは、四季折々に見せる日本の美しい風土にあります。

向井が最初に描いた作品は《雨》(個人蔵)でした。1945(昭和20)年に、新潟県北魚沼郡川口町に疎開していた長女を迎えに行った折に制作したものです。それ以降、日本全国を巡礼するように失われゆく風景をたずね歩きました。主な取材地は埼玉県、長野県、京都府、とくに好んだ季節は春先(2月~4月)と晩秋(10月~12月)でした。そのため雪や雨がそのモチーフに描かれることも少なくありません。

「雨後・雪意」とは、言い換えれば「雨あがり・雪模様」といった意味です。向井の作品には、しばしばこのように空模様を表す詩的なタイトルが添えられています。

本展では、向井が描いた作品の中から「雨の道」や「雪の村」をモチーフとした油彩作品を中心にその代表作をご紹介します。



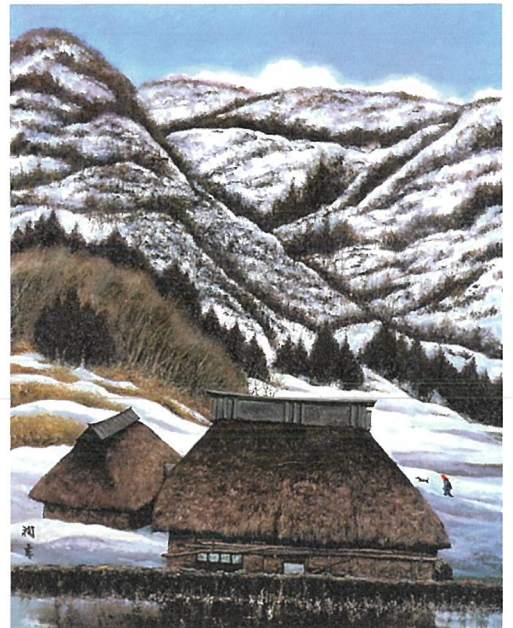
《山家雪意【宮城県刈田郡七ヶ宿町関字横川】》1961年



土蔵展示室 ©宮本和義



《雨後千曲川【長野県下水内郡豊田村豊津谷】》1977年



《宿雪の峽【長野県下水内郡栄村秋山郷】》1983年

講座 「向井潤吉アトリエ館で俳句を作ろう！」

企画協力：世田谷文学館

向井潤吉アトリエ館の庭に吟行し、作品を講評していただきます。

日時 ■ 2011年3月15日(金) 午後1時~3時まで
 講師 ■ 高橋悦男(俳人/「海」主宰)
 募集人員 ■ 15名(連記・連名は不可、申込多数の場合は抽選)
 対象 ■ 初心者(「歳時記」、筆記具持参)
 参加費 ■ 500円
 受付開始 ■ 2011年1月25日

*応募方法の詳細については、1月25日発行の「情報ガイド」(区のお知らせの折り込み)や当館ホームページをご参照ください。

世田谷美術館分館 向井潤吉アトリエ館

〒154-0016 東京都世田谷区弦巻 2-5-1
 電話：03-5450-9581

電車：
 東急田園都市線「駒沢大学」駅 西口徒歩10分
 東急世田谷線「松陰神社前」駅 徒歩17分
 バス：
 東急バス(渋05) 渋谷~弦巻営業所「駒沢中学校」徒歩3分
 東急バス(等11) 祖師谷折返所~等々力「駒沢三丁目」徒歩3分
 東急バス(渋11) 渋谷~田園調布「駒沢大学駅前」徒歩10分



本館情報

世田谷美術館

〒157-0075 東京都世田谷区砧公園 1-2
 電話 03-3415-6011(代) ハローダイヤル 03-5777-8600
 www.setagayaartmuseum.or.jp (詳細は、ホームページなどをご確認ください。)

■ 企画展

「橋本平八と北園克衛展」 10月23日(土)~12月12日(日)
 「佐藤忠良展」 12月23日(木・祝)~2011年3月6日(日)
 「生誕100年特別展 白洲正子 神と仏、自然への祈り」 2011年3月19日(土)~5月8日(日)

■ ミュージアム コレクション

Ⅱ「小堀四郎と鷗外の娘 ひと筋の道」 9月15日(水)~2011年1月10日(月・祝)
 Ⅲ「保田春彦—デッサンによる人間探求」 2011年1月20日(木)~4月10日(日)

分館情報

宮本三郎記念美術館

〒158-0083 世田谷区奥沢 5-38-13 TEL. 03-5483-3836
 www.miyamotosaburo-annex.jp

「宮本三郎と連載小説」
 12月4日(土)~2011年3月21日(月・祝)

(大番)第1巻(1956年)



清川泰次記念ギャラリー

〒157-0066 東京都世田谷区成城 2-22-17 TEL. 03-3416-1202
 www.kiyokawataiji-annex.jp

「色と形のシンフォニー」
 12月4日(土)~2011年3月21日(月・祝)

(Painting No.497)1997年

